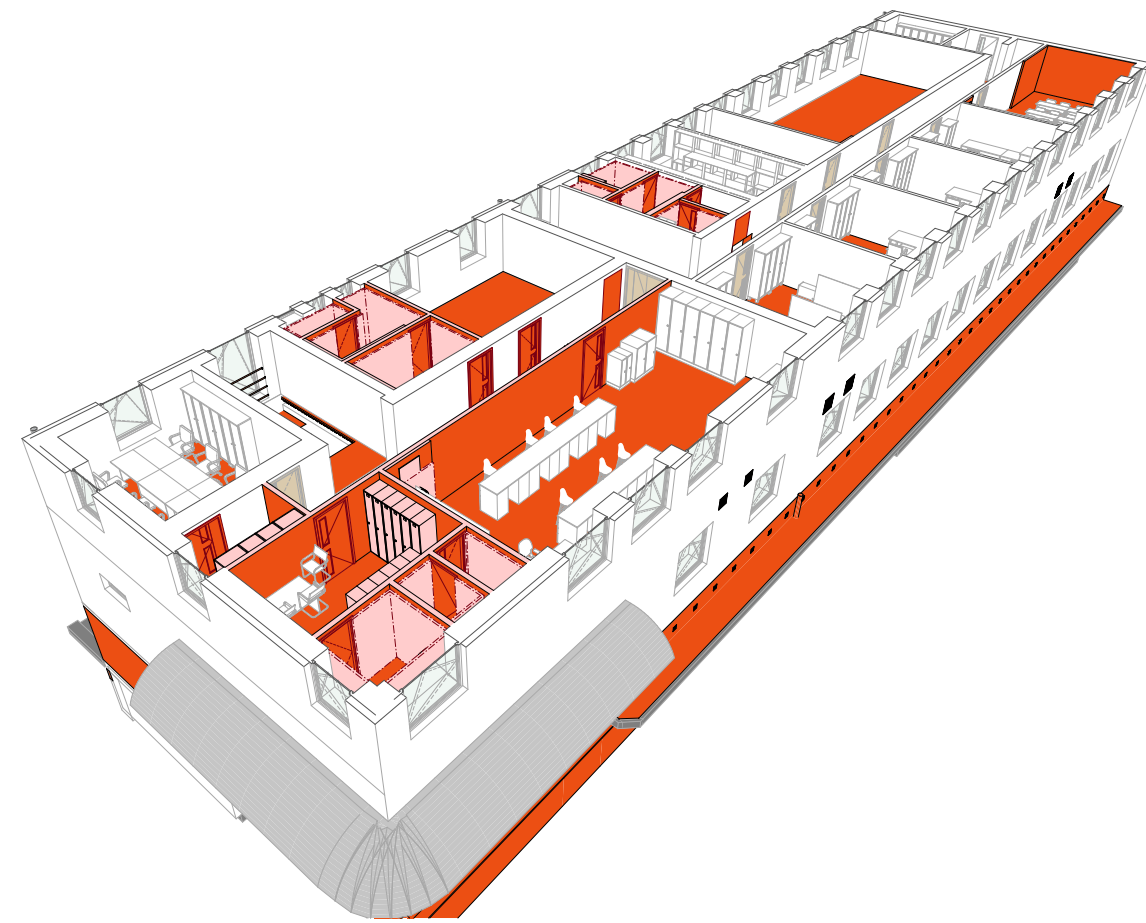


SCHEMATICKÝ 3D REZ



| LEGENDA MÍSTNOSTÍ | | | | | |
|-------------------|----------------------|-------------|-----------------|------------------|--|
| Ozn. | Název místnosti | Plocha (m²) | Skladba podlahy | Nášílapná vrstva | Sokl |
| 2.01 | Kancelář | 17.12 | SP6A | Zaběžový vinyl | PVC skólová lišta pro vložení páska vinylové podlahy, v. 58 mm |
| 2.02 | Schodiště | 10.34 | SP12 | Teraco | Fabzon z materiálu podlahy v. 60 mm |
| 2.03 | WC chlapci | 7.54 | SP1A | Keramiká dlažba | Sokl z keramických dlaždic, v. 80 mm, ličící s omítkou stěn |
| 2.04 | WC předstřiž chlapci | 5.99 | SP1A | Keramiká dlažba | Sokl z keramických dlaždic, v. 80 mm, ličící s omítkou stěn |
| 2.05 | Chodba | 22.19 | SP2A | Keramiká dlažba | Sokl z keramických dlaždic, v. 80 mm, ličící s omítkou stěn |
| 2.06 | Přístupní sklad | 27.64 | SP6A | Zaběžový vinyl | PVC skólová lišta pro vložení páska vinylové podlahy, v. 58 mm |
| 2.07 | Schodiště | 10.93 | SP13 | Keramiká dlažba | Sokl z keramických dlaždic, v. 80 mm, ličící s omítkou stěn |
| 2.08 | WC žen/invalidů | 12.58 | SP3 | Keramiká dlažba | Sokl z keramických dlaždic, v. 80 mm, ličící s omítkou stěn |
| 2.09 | Úklid | 3.10 | SP3 | Keramiká dlažba | Sokl z keramických dlaždic, v. 80 mm, ličící s omítkou stěn |
| 2.10 | Archiv | 20.89 | SP8 | Zaběžový vinyl | PVC skólová lišta pro vložení páska vinylové podlahy, v. 58 mm |
| 2.11 | Kancelář | 14.04 | SP8 | Zaběžový vinyl | PVC skólová lišta pro vložení páska PVC podlah, v. 58 mm |
| 2.12 | Učebna teorie | 76.62 | SP8 | Zaběžový vinyl | PVC skólová lišta pro vložení páska vinylové podlahy, v. 58 mm |
| 2.13 | Kancelář | 10.86 | SP8 | Zaběžový vinyl | PVC skólová lišta pro vložení páska vinylové podlahy, v. 58 mm |
| 2.14 | Učebna teorie | 37.83 | SP8 | Zaběžový vinyl | PVC skólová lišta pro vložení páska vinylové podlahy, v. 58 mm |
| 2.15 | Kancelář | 18.31 | SP8 | Zaběžový vinyl | PVC skólová lišta pro vložení páska vinylové podlahy, v. 58 mm |
| 2.16 | Kancelář | 17.93 | SP8 | Zaběžový vinyl | PVC skólová lišta pro vložení páska vinylové podlahy, v. 58 mm |
| 2.17 | Kancelář | 18.13 | SP8 | Zaběžový vinyl | PVC skólová lišta pro vložení páska vinylové podlahy, v. 58 mm |
| 2.18 | Kancelář | 19.70 | SP8 | Zaběžový vinyl | PVC skólová lišta pro vložení páska vinylové podlahy, v. 58 mm |
| 2.19 | Chodba | 46.23 | SP13 | Keramiká dlažba | Sokl z keramických dlaždic, v. 80 mm, ličící s omítkou stěn |
| 2.20 | Dřina - instalatér | 51.49 | SP2A | Keramiká dlažba | Sokl z keramických dlaždic, v. 80 mm, ličící s omítkou stěn |
| 2.21 | WC zaměstnanci | 3.35 | SP1A | Keramiká dlažba | Sokl z keramických dlaždic, v. 80 mm, ličící s omítkou stěn |
| 2.22 | Spřichy zaměstnanci | 3.22 | SP1A | Keramiká dlažba | Sokl z keramických dlaždic, v. 80 mm, ličící s omítkou stěn |
| 2.23 | Šatna zaměstnanci | 11.00 | SP6A | Zaběžový vinyl | PVC skólová lišta pro vložení páska vinylové podlahy, v. 58 mm |
| 2.24 | Kuchyňka | 3.65 | SP1A | Keramiká dlažba | Sokl z keramických dlaždic, v. 80 mm, ličící s omítkou stěn |
| | | 476,71 m² | | | |

REVIZE

Index Datum Změna Jméno

SCHEMA OBJEKTU

ORIENTACE SCHÉMATU

± 0,000 = 193,48 m n.m Bpv

QUALITY GROUP

Projekt | Realizace | Projektový management
info@qualitygroup.cz | www.qualitygroup.cz
STAVTE CHYTRĚ

STAVBA

CENTRUM TECHNICKÉHO A INOVATIVNÍHO VZDĚLÁVÁNÍ V KYJOVĚ

MÍSTO STAVBY

Nádražní 471/48
Kyjov 69701

K1: Kyjov [57843]
OKRES: Hodonín
KRAJ: Jihomoravský

GENERÁLNÍ PROJEKTANT

Quality Group s.r.o., Příkop 843/A, 602 00 Brno
Č. 08839731, IČ: 254 996 68

HLAVNÍ INŽENÝR PROJEKTU

Ing. Jiří Šoltes, jiri.soltes@qualitygroup.cz, tel.: 736 105 226

ZPRACOVATEL ODBORNÉ ČÁSTI

Ing. Dan Lukášik
tel.: 737 542 673
e-mail: dan.lukasik@qualitygroup.cz

AUTORIZACE

STAVEBNÍK - INVESTOR

Jihomoravský kraj
Zemědělská námlat 449/3 Brno 601 82
IČO: 708 88 337

Č. SMLOUVY INVESTORA

P-22-039-000

OBJEKT

ADMINISTRATIVNÍ BUDOVA

ODBORNÁ ČÁST

D.102.15.03 Interiérové vybavení - technika

DATUM

01/2024

PARÉ

NÁZEV DOKUMENTU

PŮDORYS 2.NP

KÓD ELEKTRONICKÉ VERZE DOKUMENTU

stavba stupeň část výkres příloha název dokumentu revize

CTIV DPS D.102.15.03 03 IV PŮDORYS 2.NP 00